

# Līgatne - laimīgā zeme

Enter Gauja,  
25.04.2017.

ENTER  
GAUJA



Līgatnes  
takas





## Līgatnes Tūrisma informācijas centrs

Spriņģu iela 2, Līgatne

[info@visitligatne.lv](mailto:info@visitligatne.lv)

+371 64153169, +371 29189707

 @visitligatne.lv; @ligatnestakas



@LigatnesTIC

Darba laiks Ziemas sezonā no 1.nov.-1.maijam  
9-17.00.

Vasaras sezonā līdz 18:00, katru dienu

P/A «Līgatnes novada kultūras un tūrisma centrs»

Direktore Sarmīte Usāne  
(kultcentrs@ligatne.lv)

Līgatnes kultūras nams.  
Ingūna Millere  
(kultura@ligatne.lv)

Līgatnes un Augšlīgatnes  
Dienas centrs un Amatu māja.  
Daina Klints

Līgatnes un Augšlīgatnes  
bibliotēka

Līgatnes Tūrisma informācijas centrs.

Liene Korņejeva  
(turisms@ligatne.lv)  
Ramona Vasiļjeva  
Iveta Ašeniece  
(info@visitligatne.lv)

Līgatnes Dabas taku  
apmeklētāju centrs  
Vera Greble  
Rudīte Pūcīte  
(dabastakas@ligatne.lv)

# TICa ikdienas darbs

- ▶ Klientu apkalpošana/ informācijas sniegšana/ statistikas apkopošana
- ▶ Ekskursiju organizēšana tūristu grupām:  
ekskursiju piedāvājumu veidošana un ekskursiju laiku rezervācija gan savos, gan uzņēmēju apskates objektos, naktsmītnēs un ēdināšanas iestādēs;
- ▶ Suvenīru pārdošana
- ▶ Grāmatvedības uzskaitē/ kases grāmatas vešana
- ▶ Mājaslapas <http://www.visitligatne.lv> satura atjaunošana ar aktuālajām ziņām
- ▶ Sociālo tīklu vietņu ikdienas uzturēšana
- ▶ Preses relīžu sagatavošana
- ▶ Sadarbība ar tūrisma uzņēmējiem
- ▶ Gidu apmācība un līgumu slēgšana
- ▶ Dalība novada kultūras pasākumu organizēšanā

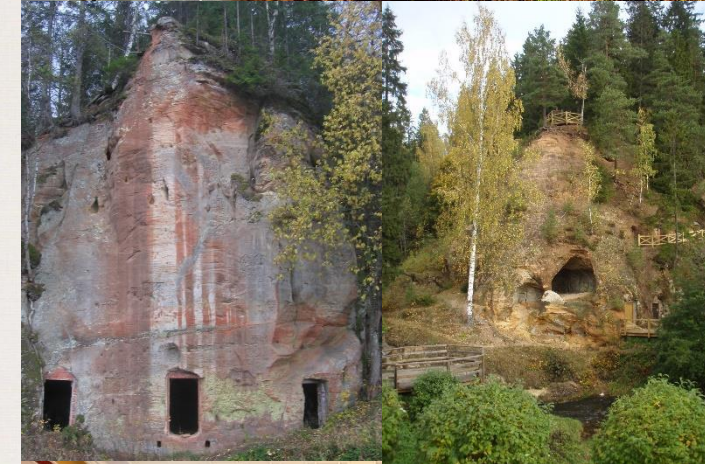
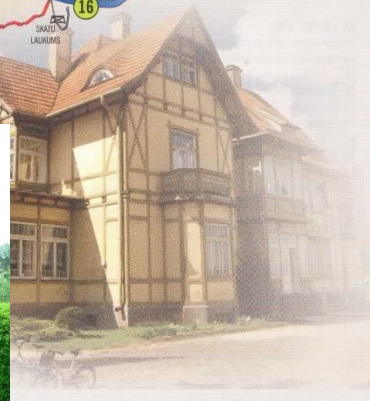
# Ekskursijas Līgatnes novadā

- ▶ Līgatnes papīrfabrikas ciemata kultūrvēsturiskā tūrisma taka;
  - ▶ Līgatnes papīrfabrika;
  - ▶ Līgatnes iežu un alu taka;
  - ▶ Meža taka;
  - ▶ Piedzīvojums «Līgatnes alu noslēpumi»;
  - ▶ Foto orientēšanās Vienkoču parkā un Līgatnes novadā;
  - ▶ Līgatnes dabas takas Gida pavadībā;
  - ▶ Papīra kāzas
- 
- ▶ Vienkoču parks;
  - ▶ Padomju slepenais bunkurs;
  - ▶ Maluzvejniecības muzejs;
  - ▶ Bērzu tāšu darbnīcas apmeklējums;
  - ▶ Radošās darbnīcas Amatu mājā;
  - ▶ Iespēja pieteikt pusdienas, piknikus, pasākumus un visāda veida aktivitātes, kas vien ienāk prātā. Zvanam, sūtam ziņas un meklējam risinājumus visa veida situācijām

## Līgatnes papīrfabrikas ciemata kultūrvēsturiskā tūrisma taka

Pastaigas laikā iespēja izsekot līgatniešu ikdienas gaitām visa mūža garumā, sākot ar seno **dzemdību namu** un **vecu skolu** līdz pat darbam **papīrfabrikā** un ģimenes dzīvei fabrikas celtajās īpatnējās **koka rindu mājās**. Tāpat aicināsim iepazīt grezno **kultūras namu**, kā arī ielūkoties neparastākajā no Līgatnes bagātībām - **unikālajās pagrabu alās**, kas kopš 18. gadsimta beigām kaltas smilšakmens iežos Līgatnē.

Individuālās ekskursijas no 1.maija - 31. oktobrim sestd., svētd., 13:00 un 15:00



## Līgatnes papīrfabrika

- Ekskursija laikā iespēja doties ekskursijā pa kantora ēku, kur ražošanas laikā ekskursija netika vestas. Biroja iekārtojums saglabājies tāds pats, kā fabrikas pēdējā darba dienā;
- Aplūko ražošanas iekārtas, noliktavas telpas.
- Iziēt visu papīra ražošanas ciklu no makulatūras līdz jaunam saražotam produktam
- Tikai gida pavadībā
- Individuālās ekskursijas no 1.05. - 31.10. sestd., svētd. 12:00



## Līgatnes iežu un alu taka

- ▶ 2,5 h ilgais pārgājiens ceļotājus aizved izzināt 7 Līgatnes alu gaņģus, t.sk.garāko - Remdenkalna alu (59m) un papīrfabrikas teritorijā esošās Depo un Beiverkas alas.
- ▶ Iepazīšanās ar pilsētas kultūrvēsturisko apbūvi Remdenkalnā
- ▶ Pārgājiens ķiverēs, atstarojošās vestēs un mitrumizturīgos apavos, ar lukturiem
- ▶ Taka gida pavadībā pieejama no maija līdz oktobrim





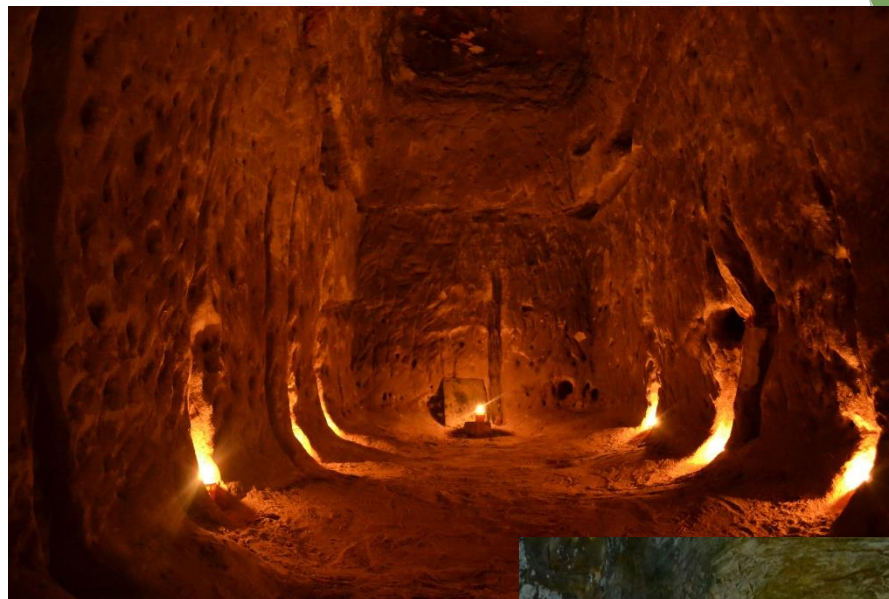
## Meža taka

- ▶ 2,5 h ceļotāji iepazīst Mitoloģijas taku, Gaujas krastus ar Sprinģu iezi, pirmatnīga meža savdabību; kāpšana Cepurkalnā un Līgatnes garākās alas (Remdenkalnā) apmeklējums
- ▶ Taka aktīviem un fiziski izturīgiem gājējiem gida pavadībā no maija līdz oktobrim



## Piedzīvojums „Līgatnes alu noslēpumi»

- ▶ Nelielu kolektīvu saliedēšanai un ģimenēm jauka laika pavadīšanai;
- ▶ Pastaiga ar interesantiem uzdevumiem un jautrību kā dienā, tā tumsā;
- ▶ Iespēja pasūtīt klātu galdu alā;
- ▶ Tēja un lazdu maizes cepšana.



## Līgatnes Dabas takas

- Iespējams individuāls apmeklējums vai ekskursija gida pavadībā, pēc iepriekšēja pieteikuma (Līgatnes TIC)
- Invalīdiem ar kustību traucējumiem pēc iepriekšēja lūguma vai uz vietas sarunājot, iespēja pārvietoties pa slēgto autoceļu DT teritorijā
- Darba laiks vasaras sezonā (no 1. maija):  
9:00-18:00 darba dienās  
9:00-19:00 brīvdienās un svētku dienās
- Darba laiks ziemas sezonā (no 1. novembra):  
10:00-16:00 visās dienās
- Suņu vadāšana, arī pie saites, Līgatnes dabas takās nav atļauta;
- Ikmēneša tematiskās Zvēru dienas



Latvia.travel



# Papīra kāzas Līgatnes novadā

- Individuāli izveidota programma pēc pāra vēlmēm;
- **Pasākuma vadītājs**
- Tiek veidots piedāvājums kāzu svinēšanai, ceremonijai Līgatnes novada gleznainākajās vietās



  
*Līgatne*

## PAPĪRA KĀZAS LĪGATNĒ

**PIRMĀ GADA RITUĀLS**  
pāra saderības pārbaude  
vēstule sudrabkāzām  
labo un sliktu darbu sijāšana  
pāra salabšanas mācība  
laimes gulbja pievilināšana  
un citas noderīgas mācības

**PAPĪRA KĀZU TOSTS LĪGATNES ALĀS,**  
baudot Līgatnes vīnu darītavas vīnus

**SVINĪGĀ IERAKSTĪŠANĀS  
LIELAJĀ LĪGATNES KĀZU RULLĪ**

**PAPILDUS IESPĒJAS:**  
ekskursijas Līgatnē  
nakšņošanas iespējas  
pāra lielās koka karotes grebšana Līgatnes karošu darbnīcā

Pasākuma norisi iespējams pielāgot Jūsu vēlmēm.  
Aicinām arī kāzniekus un citu kāzu jubileju svinētājus doties pāri Līgatnes septiņiem tiltiņiem.

Informācija un pieteikšanās: Līgatnes tūrisma informācijas centrā Sprinģu ielā 2, Līgatnē; e-pasts: [info@visitligatne.lv](mailto:info@visitligatne.lv);  
Tālrunis: +371 6415 3169; +371 2918 9707; [www.visitligatne.lv](http://www.visitligatne.lv)

## Amatu centrs



- ▶ papīra liešana
- ▶ rotu vai magnētiņu darināšana
- ▶ koka rotaļlietu- dūceņu darināšana
- ▶ grāmatzīmes aušana stellēs
- ▶ filcēšana ar adatu
- ▶ magnētu apgleznošana
- ▶ kokapstrāde- atslēgu piekariņa pagatavošana
- ▶ karošu grebšana
- ▶ koka rotaļlietu darināšana
- ▶ vilnas velšana (slapjā filcēšana)
- ▶ leļļu šūšana
- ▶ aušana stellēs
- ▶ celaiņu aušana
- ▶ rotaslietu darināšana
- ▶ ziepju vārīšana
- ▶ bērza tāšu pinumi



Pieteikšanās pa tālr. 29123825  
Dainai Klints vai Līgatnes TIC

Vai e-pastā  
dainaklints@inbox.lv

Ekskursijas obligāti jāpiesaka  
iepriekš.

## Padomju slepenais bunkurs

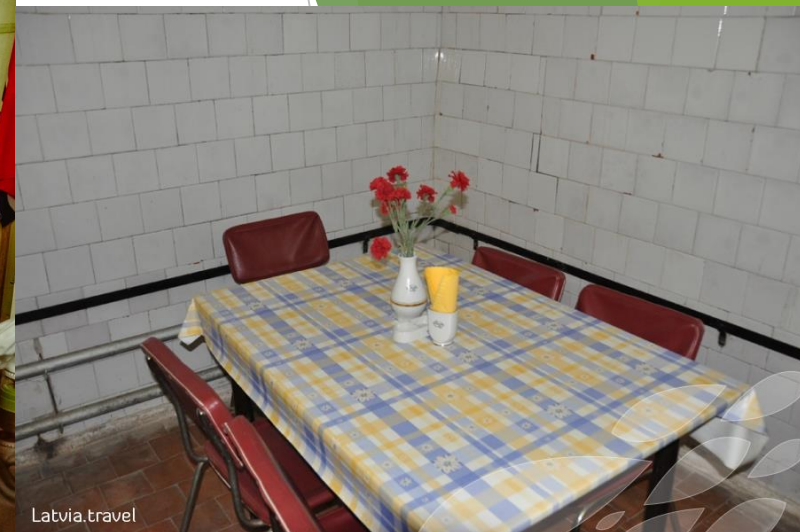
- Individuālās\* ekskursijas Padomju Slepenajā bunkurā notiek:

Sestdienās un svētdienās: plkst. 12:00, 14:00 un 16:00 (no 01. maija līdz 30. oktobrim);

plkst. 12:00, 14:00 (no 01. novembra līdz 30. aprīlim);

Darba dienās: plkst. 15:00 (no 01. maija līdz 01. oktobrim);

- Pārējos laikos grupas jāpiesaka iepriekš;
- Iespēja pasūtīt maltīti Bunkurā;
- Realitātes spēle Objekts «X» pēc iepriekšēja pieteikuma
- Ekskursiju un maltīti iespējams piuteik arī Līgatnes TIC



# VIENKOČU PARKS

*Atpūtai un iedvesmai*



[www.vienkoci.lv](http://www.vienkoci.lv)



## Izzinoša ekskursija Vienkoču parka takās

Staigājot pa Vienkoču parka takām Jūs uzzināsiet daudz ko jaunu par zaļo domāšanu, dabu, vēsturi un, protams, par vienkočiem. Gaidām ciemos arī individuālos apmeklētājus.



## Aktivitātes jaunajiem pāriem

Posmā starp laulību ceremoniju un kāzu svinību norises vietu piedāvājam aizraujošu programmu jaunajiem pāriem.

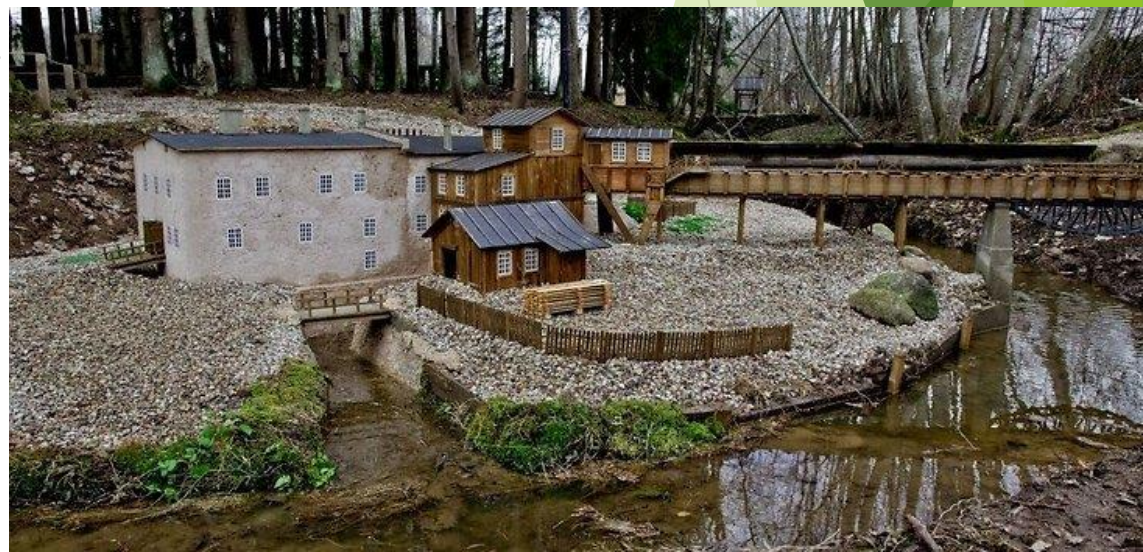


## Koka kāzas - laulību piektā gadadiena

Šī gadadiena tiek uzskatīta par pirmo nopietno kāzu jubileju, kurā piedāvājam dažādas ar koku saistītas aktivitātes.

Tālr. 29329065, [info@vienkoci.lv](mailto:info@vienkoci.lv)

- ▶ Bez vienkāršas Vienkoču parka apskates pieejami arī:
  - ▶ Ekskursija bērniem „Meža mātes stāsti” (iepriekš jāpiesaka)
  - ▶ „Meža mātes dārgumu lādes meklēšana” (speciāla programma bērniem no 8 gadu vecuma, iepriekš jāpiesaka)
  - ▶ Kāzu programma ar Meža māti
  - ▶ Vakara/nakts pastaiga ar lāpām (iepriekš jāpiesaka)
  - ▶ Gida pakalpojums
  - ▶ Piknika vieta
  - ▶ Ugunskurs



## Kokamatniecības muzejs

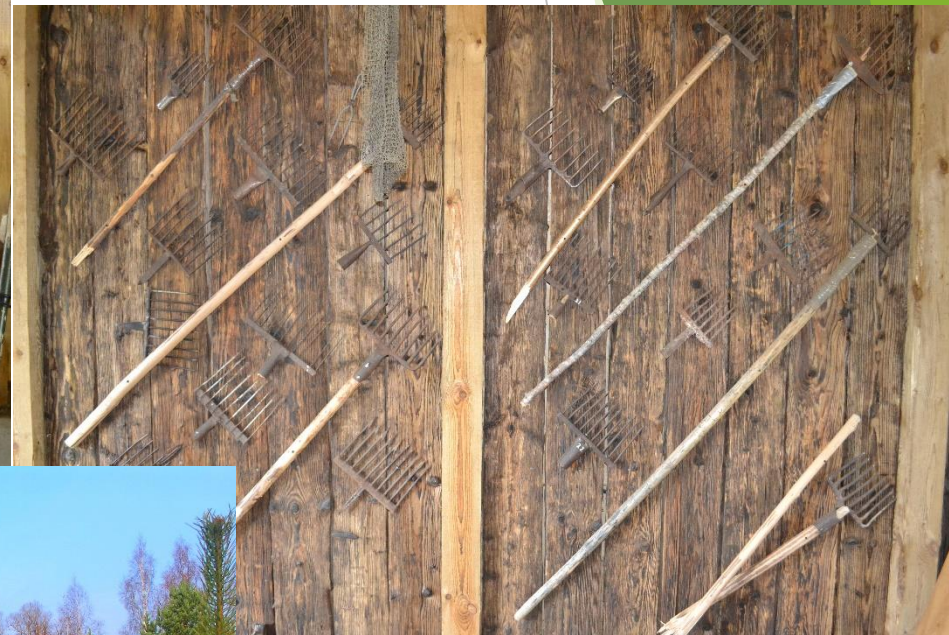


- ▶ Muzejā uzzināsi par kokamatniecības vēsturi no akmens laikmeta līdz mūsdienām.
- ▶ muzejs ir iekārtots kā 19./20.gs. darbnīca, tajā darbojas prasmīgi meistari un rada visdažādākās koka lietas Vienkoču parka un citām vajadzībām
- ▶ Muzejā arī atrodas koka lietu kolekcija un dažādi kokmateriālu paraugi, kas nākuši no dažādām pasaules malām.
- ▶ Pie Kokamatniecības muzeja ir spēļlaukums, piknika vietas. Iespējams iegādāties Vienkoču parkā gatavotus suvenīrus.



## Tautas zvejniecības aroda muzejs

- Tas ir muzejs, kur eksponāti vēl smaržo pēc ūdens zālēm un tīkli vēl mitri. Tas ir stāsts par Gauju un večiem tās krastos, pa kuriem kāds vīrs reiz teicis: „Lejaslīgatnē pie Gaujas dzimst puikas ar mazu žebērklīti rokās”.
- Atraktīvs gids pastāstīs par to, kā zvejoja mūsu senči un kā to dara šodien.
- Iespēja arī pašiem pamēģināt savu roku veiklību zvejniecībā.
- Apmeklējums tikai ar iepriekšēju pieteikšanos Līgatnes TIC



## Līgatnes vīna darītava un Karošu darbnīca



- ▶ Karošu darbnīcā varēsiet vērot kā top praktiski sadzīves priekšmeti - karotes, pannas lāpstiņas, sviesta nazīši, virtuves dēļīši un citas sadzīvē nepieciešamas lietas
- ▶ tiek gatavoti suvenīri no koka - magnētiņi, piekariņi;
- ▶ Romantisks vīna baudīšanas pasākums Līgatnes pagrabalās sveču gaismā.
- ▶ Pagrabala Lustūzī Atvērta no maija līdz oktobra beigām sestdienās un svētdienās 10.00-18.00. Iespēja iegādāties vīnu un koka produkciju
- ▶ Degustācija grupām ar iepriekšēju pieteikšanos Līgatnes TIC vai Vīna darītavā



# Tāšu darbnīca

- ▶ Vienīgie tāšu pinēji - Tautas daiļamata meistari Latvijā
- ▶ Ekskursija - iepazīšanās ar bērzu veidiem, tāss īpatnībām, izstrādājumu vēsturi un daudzveidību
- ▶ Iespējama darbošanās - suvenīra izveidošana



# Līgatnes pārceltuve

► Līgatnes pārceltuves darba laiks: no 8:00 - 17:00

► Kontaktārunis: +371 29480298; +371 26675837

► Brauciena biļete vienā virzienā

kājnieki /velo braucēji EUR 1,00\* .

kravas auto, mikroautobuss, traktors, vieglais auto ar piekabi EUR 5,00\*\*

vieglais auto, motocikls, kvadricikls, motorollers, mopēds, pajūgs EUR 3,50\*\*

► Brauciena biļete turp un atpakaļ (izmantojot pārceltuvi vienā dienā):

kājnieki/velo braucēji EUR 1,50\*

kravas auto, mikroautobuss, traktors, vieglais auto ar piekabi EUR 9,00\*\*

vieglais auto, motorollers, motocikls, kvadricikls, mopēds, pajūgs EUR 6,00\*\*

► Pārceltuves izmantošana tūrisma un svinību grupas braucienam:

grupas brauciens turp un atpakaļ (nenokāpjot no pārceltuves) EUR 10,00



# Naktsmītnes

- ▶ Kūrortviesnīca „Līgatne”(rehabilitācija, SPA)
- ▶ LU atpūtas komplekss „Ratnieki”
- ▶ Kanoje kempings „Makars”
- ▶ Viesu nams „Lāču miga”
- ▶ Atpūtas bāze „Zemturi”
- ▶ Viesu nams „Ilzītes»
- ▶ Atpūtas komplekss „Ezernieki»
- ▶ Līgatnes papīrfabrikas ciemata apartamenti
- ▶ Vilhelmīnes dzirnavu apartamenti
- ▶ Rīgaskalna apartamenti



# Aktīvā atpūta

- ▶ Laivošana ar kanoe, plostiem - „Makars», „»Jenču laivas»
- ▶ Distanču slēpošana
- ▶ Izjādes ar zirgiem
- ▶ Nūjošana



